

**cci**

**carlos crespo informática, lda.**

www.cci.pt

grupo cci



# **Integrador CCI**

**Ligando sistemas**

## Integrador CCI

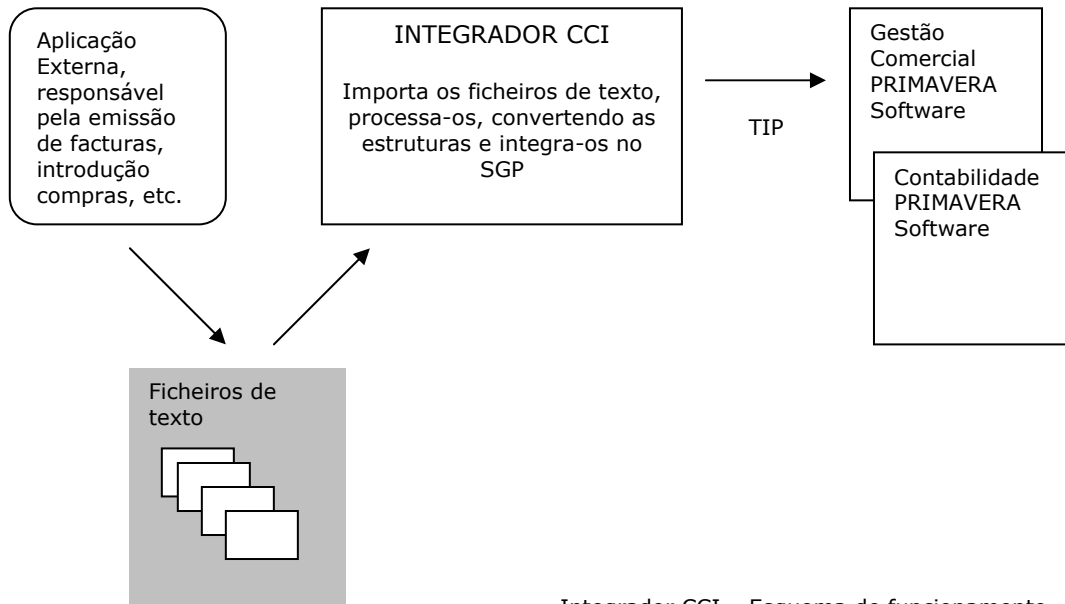
### Apresentação

Em determinadas áreas de negócio a existência de necessidades específicas impede a utilização de produtos standard nas áreas de facturação / compras.

São então desenvolvidos sistemas que, respondendo às necessidades específicas da área de negócio, são frequentemente pouco desenvolvidas (ou de todo não dispõem) a nível das funcionalidades mais adequadas na área de back-office, contabilística, ou de controle financeiro.

Por outro lado, e numa perspectiva técnica, estes produtos exigem frequentemente plataformas tecnológicas específicas, por vezes proprietárias ou pouco adequadas a um ambiente Office actual (sistemas Unix, IBM, etc.).

Com vista a permitir a conexão destes sistemas com as aplicações Standard da **PRIMAVERA Software**, a **CCI**, Parceiro Integrador da **PRIMAVERA Software**, desenvolveu uma plataforma de interface que permite a transferência de dados entre esses sistemas proprietários e as aplicações da Linha Profissional da **PRIMAVERA Software**, procedimento que designamos por Integração.



Integrador CCI – Esquema de funcionamento

A utilização da tecnologia **TIP** permite a imposição das regras de negócio definidas na aplicação – documentos que não obedecem às regras definidas são rejeitados pelo sistema, permitindo a sua correcção futura.

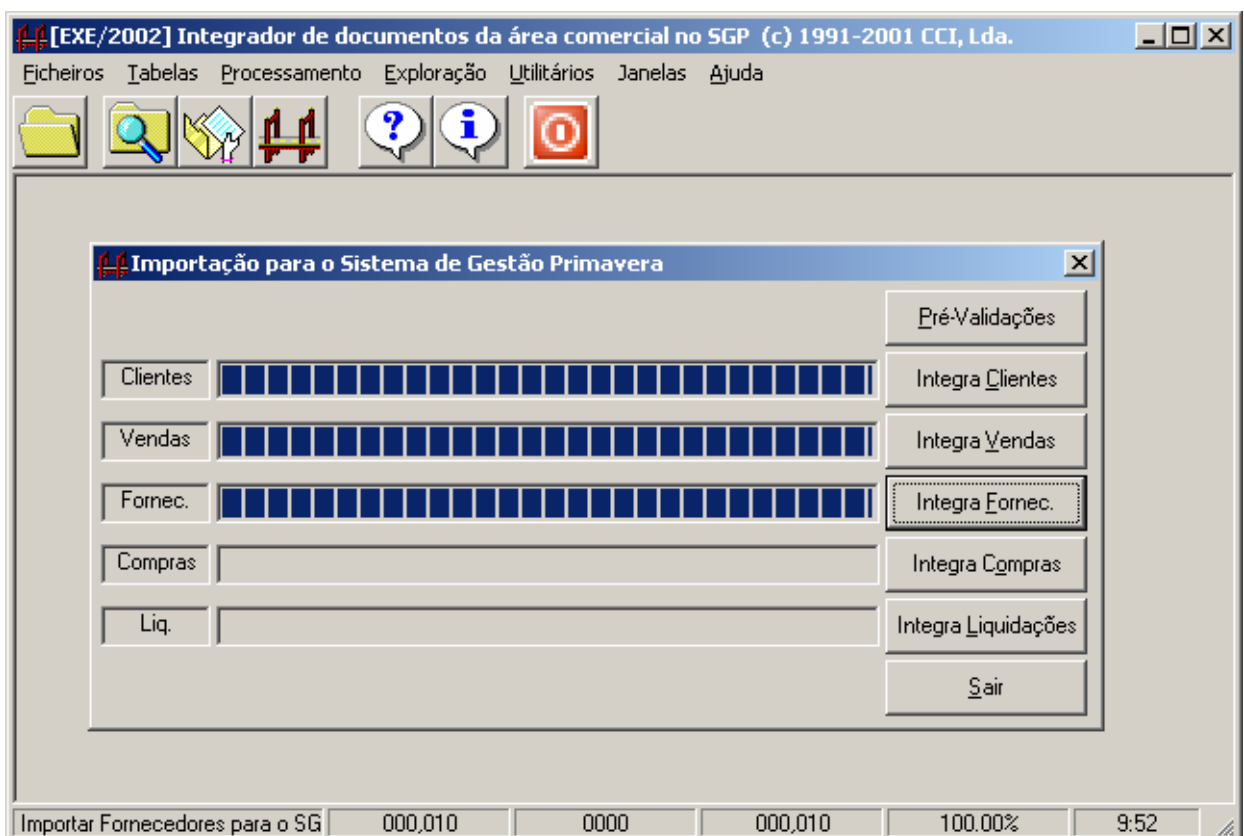
Um registo de log garante que os eventos ocorridos são devidamente registados e comunicados ao utilizador.

## Estruturas Suportadas

O **Integrador CCI** suporta as seguintes estruturas de dados:

- Clientes
- Vendas
- Fornecedores
- Compras
- Liquidações de Docs. Venda
- Liquidações de Docs. Compra

O suporte à estrutura Lançamentos em Conta Corrente poderá vir a ser implementado em futuras versões, dependendo das solicitações existentes.



## Requisitos de Sistema

Sistema Operativo NT 4 SP6 / Windows 2000 / Windows XP  
(Windows 95 Osr 2 / 98 / Me suportados mas não recomendados)  
Internet Explorer 5.0 ou superior  
64 MB Ram (128 ou superior recomendados)

## Implementações Actuais

O **Integrador CCI** está neste momento em utilização em empresas de comunicação social de expansão nacional, numa central de compras de publicidade. Outras implementações estão neste momento a ser analisadas.

A estrutura dos ficheiros de interface poderá ser ajustada para necessidades específicas.

## Perfil da Empresa

A **CCI** é uma empresa privada, de capitais nacionais, baseada em Massamá (arredores de Lisboa), com actividade na área das Tecnologias de Informação desde 1987.

Desde o seu início especializou-se na componente Software de Gestão, estabelecendo parcerias estratégicas com empresas líderes de mercado.



Desde 1995 que a **CCI** é Parceiro da **PRIMAVERA Software**, nas vertentes comercial, implementação e suporte pós-venda com o estatuto de Parceiro Qualificado.



Em 2000, com a disponibilização da TIP (Tecnologia de Integração Primavera), a **CCI** obteve o estatuto de Parceiro Integrador, com o objectivo de desenvolver aplicações específicas integradas com as **aplicações PRIMAVERA Software**.

### Contactos:

CCI, LDA.  
Apartado 4037  
2746-801 MASSAMÁ  
Portugal

Telef. (351) 21 438 95 10  
Fax. (351) 21 438 95 19

Web: [www.cci.pt](http://www.cci.pt)

Email: [comercial@cci.pt](mailto:comercial@cci.pt)